

# LAVAMATIC

## VAROVÁNÍ PRO SPRÁVNÉ POUŽITÍ

Uschovejte tyto pokyny na bezpečném místě. Pokud jej ztratíte, můžete si jej stáhnout z našich stránek: [www.myaura.cz](http://www.myaura.cz)

- Spotřebič mohou používat děti starší 8 let nebo osoby se sníženými fyzickými, smyslovými a duševními schopnostmi nebo osoby, které nemají zkušenosti nebo potřebné znalosti, za předpokladu, že jsou pod dohledem nebo po obdržení pokynů pro bezpečné používání spotřebiče a poté, co porozuměly souvisejícím rizikům.
- Čištění a údržbu, kterou má provádět uživatel, nesmějí provádět děti bez dozoru dospělé osoby.
- Elektrický spotřebič není hračka. Používejte a skladujte mimo dosah dětí; Děti musí být pod dohledem, aby bylo zajištěno, že si s přístrojem nebudou hrát.
- Všechny obaly (kartonová krabice, ochrana PSE atd.) musí být uchovávány mimo dosah dětí.

### • RIZIKO PÁDU

Nestoupejte na kryt spotřebiče ani na něj nesaďte.

- Spotřebič nikdy nepoužívejte:
  - mokřýma nebo vlhkýma rukama;
  - pokud spotřebič spadl a vykazuje zjevné známky poškození nebo provozních problémů;
  - Pokud je vadná zásuvka nebo napájecí kabel.
- VŽDY odpojte spotřebič ze sítě ihned po použití a před jakýmkoli čištěním nebo údržbou.
- Opravy smí provádět pouze odborníci, kteří mají originální náhradní díly dodané výrobcem.
- Oprava spotřebiče svépomocí může být velmi nebezpečná.

### Varování:

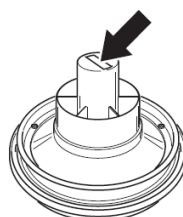
- Nikdy nenechávejte napájecí kabel vést přes ostré hrany, aby nedošlo k jeho pořezání, nepřimáčknete jej a udržujte jej v dostatečné vzdálenosti od rotačních elektrických kartáčů.
- V případě netěsností (pěna nebo kapalina) spotřebič okamžitě vypněte.
- Nevysávejte hořlavé, potenciálně výbušné nebo korozivní látky a žhavý popel. Tyto látky mohou ohrozit bezpečnost a provoz spotřebiče.
- Nepoužívejte spotřebič v prostředí nasyceném plyny.

### SERVIS

- Tento stroj smí být skladován pouze ve vnitřních prostorách.
- Často čistěte sedadlo v místě, kde bezpečnostní plovák klouže a pravidelně jej kontrolujte, abyste zkontrolovali jeho integritu.
- Spotřebič nepoužívejte, pokud je poškozený filtrační systém.

- Tento spotřebič je určen pouze pro použití se střídavým proudem. Před zapnutím se ujistěte, že výkon je stejný jako ten, který je uveden na typovém štítku.
- Spotřebič zapojte POUZE do uzemněných zásuvek s minimálním výkonem 10A.
- Při vytahování zástrčky ze zásuvky netahejte za napájecí kabel.
- Zkontrolujte, zda je elektrický systém vybaven diferenciálním spínačem (typ automatické vypínání).
- Elektrický nástavec používejte pouze v bezvadných podmínkách a ujistěte se, že průřez odpovídá výkonu spotřebiče.
- Nikdy nenechávejte spotřebič v chodu bez dozoru.
- Před spuštěním spotřebiče zcela odviňte napájecí kabel.
- Nemiřte sací hadicí na uši, oči, vlasy nebo osoby či zvířata obecně.

- Pokud je napájecí kabel poškozen, musí být vyměněn výrobcem nebo jeho technickým servisem nebo v každém případě osobou s podobnou kvalifikací, aby se předešlo jakémukoli riziku (viz příložený seznam).
- V souladu s platnými zákony musí být každý spotřebič, který dosáhl konce svého životního cyklu, před likvidací vyřazen z provozu přerušením napájecího kabelu.
- Přístroj čistěte pouze vodou. Nepoužívejte trichlorethylen, rozpouštědla ani abrazivní čisticí prostředky.



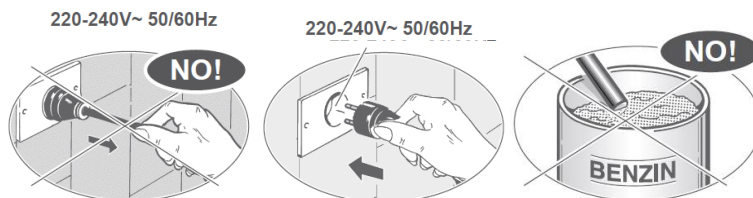
## Technické specifikace:

Napájecí napětí: 220-240 V 50-60Hz

Výkon: 1100 – 1200 W

Průtok vzduchu cca: 58 l/sec

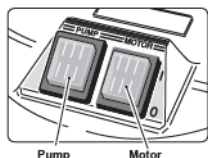
Maximální sání cca: 190 mbar



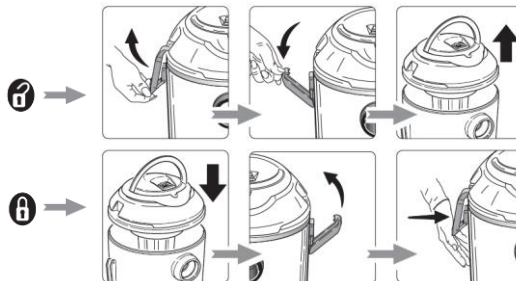
## Použití:

Montáž vozíku:

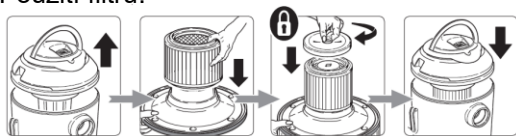
Zapnutí:



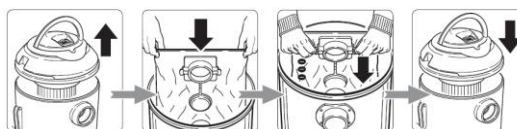
Vyjmutí motoru :



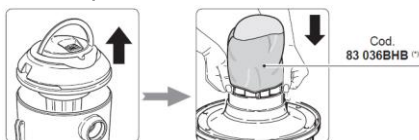
Použití filtru:



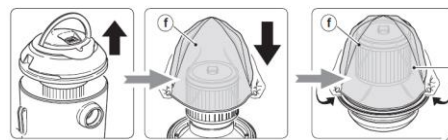
Použití prachového filtru:



Použití pěnového filtru:



Použití filtru koše:



K vysávání obzvláště jemného prachu použijte filtr Cartrige (je-li součástí dodávky) k filtru Cartrige (je-li součástí dodávky).

K vysávání kapaliny používejte pouze pěnový filtr.

## C - POUŽÍVÁNÍ SPOTŘEBIČE

### C1 - JAKO VYSAVAČ

Namontujte filtrační vložku (je-li k dispozici)!

- Uvolněte motor a vyjměte vnitřní nádobu (nádoby) (obr. "C1").
- Zasuňte sací hadici čisticí směsi do jejího sedla na držáku motoru (Obr. "C2").

Zelená kontrolka "PUMP" MUSÍ během používání zhasnout.

Filtrační vložka musí být neustále udržována v čistotě, aby spotřebič dobře fungoval.

Doporučujeme jej vyměnit přibližně po 100 hodinách používání.

### C2 - JAKO VYSAVAČ NA MOKRÉ VYSÁVÁNÍ

Vždy vyjměte filtrační vložku (je-li k dispozici) a papírový filtrační sáček (je-li k dispozici)!

Použijte pěnový filtr (obr. D). "B6".

Zelená kontrolka "PUMP" MUSÍ během používání zhasnout.

- Když vysávané kapaliny dosáhnou maximální hladiny uvnitř bubny, sání se automaticky vypne bezpečnostním plovákem.

Uživatel je upozorněn zvýšením otáček motoru a nedostatečným sáním.

Okamžitě vypněte spotřebič a vyprázdněte buben.

## D - EXTRAČNÍ PRANÍ

Vždy vyjměte filtrační vložku (je-li k dispozici) a papírový filtrační sáček (je-li k dispozici)!

Použijte pěnový filtr (obr. D). "B6".

### D1 - PŘÍPRAVA SPOTŘEBIČE

Dávkování

- Nalijte "1" dávku šamponu do nádržky.
- Naplňte nádobu vodou až po vyznačenou hladinu "MAX" (obr. "D1a").
- Pokud je čištěný povrch velmi znečištěný, zvyšte množství čisticího prostředku.

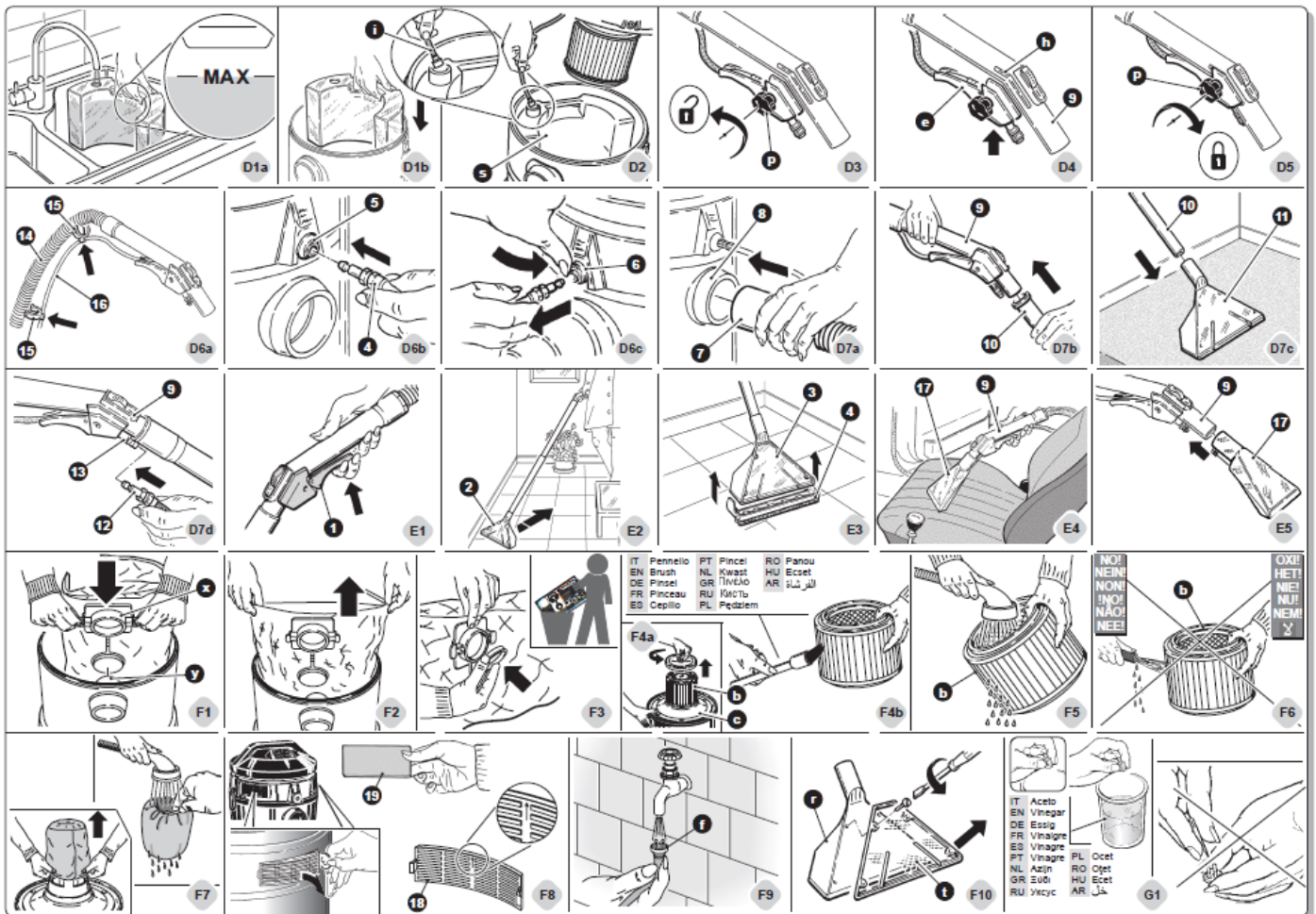
- Vložte nádobu do bubnu (obr. E). "D1b").
- Vložte sací hadici čistící směsi (i) do otvoru v nádržce (nádržích) (obr. E). "D2").

## D2 - SESTAVENÍ DÁVKOVAČE

- Odšroubujte knoflík (p) (obr. E). "D3").
- Nasadte dávkovací jednotku (e) na ergonomickou rukojeť (9) a zajistěte ji v bočních vodicích lištách (h) (obr. E). "D4").
- Knoflík (p) pevně zašroubujte zpět (obr. E). "D5").

## D3 - MONTÁŽ HADIC

- Pomocí svorek (15) vedte hadici na tekutý prací prostředek (16) podél ohebné hadice (14) (obr. D). "D6a").
- Zasuňte nástavec s vnějším závitem (4) do nástavce s vnitřním závitem (5) (obr. D). "D6b").
- Stiskněte přední kroužek (6), abyste jej uvolnili (obr. E). "D6c").
- Poté připojte příslušenství a hadičku pro přívod tekutého čistícího prostředku, přesněji:
  - 1- Konec (7) ohebné hadice do přívodu vzduchu (8) (obr. E). "D7a").
  - 2- Ergonomický úchop (9) do prodlužovacích tyčí (10) (obr. E). "D7b").
  - 3- Prodlužovací tyče (10) do rozprašovací odsávací trysky (11) (obr. E). "D7c").
- 4- hadici roztoku čistícího prostředku (12) (připojenou k trysce "11") do dávkovací jednotky (13) již připevněnou k ergonomické rukojeti (9) (obr. D). "D7d").



### VAROVÁNÍ: Před jakýmkoli čištěním nebo údržbou filtru vždy odpojte spotřebič od napájení

Nevyhazujte elektrické nářadí do domovního odpadu! V souladu s evropskou směrnicí 2012/19/EU o odpadních elektrických a elektronických zařízeních (WEEE) a její implementací v souladu s národní legislativou musí být elektrické nářadí, které dosáhlo konce svého životního cyklu, shromažďováno odděleně a vráceno do ekologického recyklačního zařízení.



### PROHLÁŠENÍ O SHODĚ "EU"

Výrobce prohlašuje, že výrobky popsané v tomto návodu

TechnoCleaner® 15P - TechnoCleaner® 20P - TechnoCleaner® 35P - TechnoCleaner® 20X - TechnoCleaner® 30X

Typ GSW 3 **splňuje základní požadavky evropských směrnic:** 2014/35/EU - 2014/30/EU - 2011/65/EU

a je v souladu s normami

EN 60335-1:2012 +A11:2014; EN 60335-2-2:2010 +A11:2012 + A1:2013; EN 62233:2008; EN 55014-1:2006 + A1:2009  
+A2:2011; EN 55014-2:2015; EN61000-3-2:2014; EN61000-3-3:2013  
Toto prohlášení bylo vypracováno v prosinci 2017

Tento výrobek je vyroben z  
Tecnoplastica Group Srl  
Via La Rosa, 217  
23010 Piantedo SO

Gisowatt is a registered trademark of Tecnoplastica Group Srl