

ProfiClean 35 – 50 – 50P – 70 – 80 – 80P

VAROVÁNÍ PRO SPRÁVNÉ POUŽITÍ

Uschovejte tyto pokyny na bezpečném místě. Pokud jej ztratíte, můžete si jej stáhnout z našich stránek: www.myaura.cz

- Spotřebič mohou používat děti starší 8 let nebo osoby se sníženými fyzickými, smyslovými a duševními schopnostmi nebo osoby, které nemají zkušenosti nebo potřebné znalosti, za předpokladu, že jsou pod dohledem nebo po obdržení pokynů pro bezpečné používání spotřebiče a poté, co porozuměly souvisejícím rizikům.
- Čištění a údržbu, kterou má provádět uživatel, nesmějí provádět děti bez dozoru dospělé osoby.
- Elektrický spotřebič není hračka. Používejte a skladujte mimo dosah dětí; Děti musí být pod dohledem, aby bylo zajištěno, že si s přístrojem nebudou hrát.
- Všechny obaly (kartonová krabice, ochrana PSE atd.) musí být uchovávány mimo dosah dětí.

• RIZIKO PÁDU

Nestoupejte na kryt spotřebiče ani na něj nesaďte.

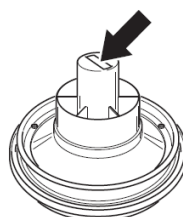
- Spotřebič nikdy nepoužívejte:
 - mokřýma nebo vlhkýma rukama;
 - pokud spotřebič spadl a vykazuje zjevné známky poškození nebo provozních problémů;
 - Pokud je vadná zásuvka nebo napájecí kabel.
- VŽDY odpojte spotřebič ze sítě ihned po použití a před jakýmkoli čištěním nebo údržbou.
- Opravy smí provádět pouze odborníci, kteří mají originální náhradní díly dodané výrobcem.
- Oprava spotřebiče svépomocí může být velmi nebezpečná.

Varování:

- Nikdy nenechávejte napájecí kabel vést přes ostré hrany, aby nedošlo k jeho pořezání, nepřimáčknete jej a udržujte jej v dostatečné vzdálenosti od rotačních elektrických kartáčů.
- V případě netěsností (pěna nebo kapalina) spotřebič okamžitě vypněte.
- Nevysávejte hořlavé, potenciálně výbušné nebo korozivní látky a žhavý popel. Tyto látky mohou ohrozit bezpečnost a provoz spotřebiče.
- Nepoužívejte spotřebič v prostředí nasyceném plyny.

SERVIS

- Tento stroj smí být skladován pouze ve vnitřních prostorách.
- Často čistěte sedadlo v místě, kde bezpečnostní plovák klouže a pravidelně jej kontrolujte, abyste zkontrolovali jeho integritu.
- Spotřebič nepoužívejte, pokud je poškozený filtrační systém.



- Tento spotřebič je určen pouze pro použití se střídavým proudem. Před zapnutím se ujistěte, že jmenovitý výkon je stejný jako ten, který je uveden na typovém štítku.
- Spotřebič zapojte POUZE do uzemněných zásuvek s minimálním výkonem 10A.
- Při vytahování zástrčky ze zásuvky netahejte za napájecí kabel.
- Zkontrolujte, zda je elektrický systém vybaven diferenciatlním spínačem (typ automatické vypínání).
- Elektrický nástavec používejte pouze v bezvadných podmínkách a ujistěte se, že průřez odpovídá výkonu spotřebiče.
- Nikdy nenechávejte spotřebič v chodu bez dozoru.
- Před spuštěním spotřebiče zcela odviňte napájecí kabel.
- Nemiřte sací hadicí na uši, oči, vlasy nebo osoby či zvířata obecně.
- Pokud je napájecí kabel poškozen, musí být vyměněn výrobcem nebo jeho technickým servisem nebo v každém případě osobou s podobnou kvalifikací, aby se předešlo jakémukoli riziku (viz příložený seznam).
- V souladu s platnými zákony musí být každý spotřebič, který dosáhl konce svého životního cyklu, před likvidací vyřazen z provozu přerušením napájecího kabelu.
- Přístroj čistěte pouze vodou. Nepoužívejte trichlorethylen, rozpouštědla ani abrazivní čisticí prostředky.

Technická specifikace:

Napájecí napětí: 220-240 V 50-60Hz

Výkon PC35 – 50P: 1000 W

Výkon PC50 – 70 – 80 – 80P: 1100 W

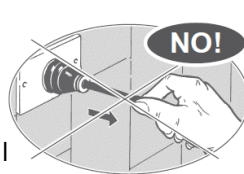
Průtok vzduchu cca PC35 – 50P: 80 l/sec

Průtok vzduchu cca PC50 – 70 – 80 – 80P: 55 l

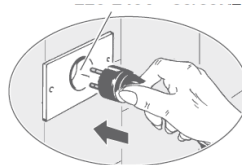
Maximální sání cca PC35 – 50P: 220mbar

Maximální sání cca PC50 – 70 – 80 – 80P: 240mbar

220-240V~ 50/60Hz

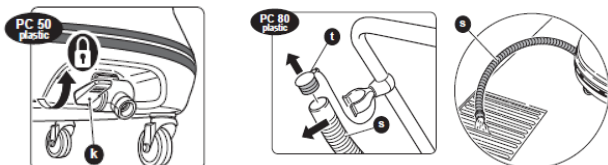


220-240V~ 50/60Hz

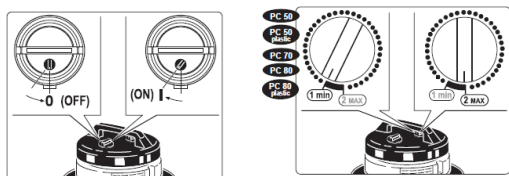


Použití:

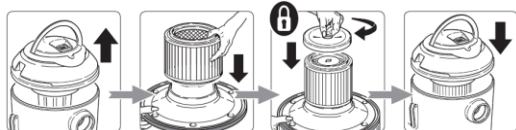
Výpust' tekutin (PC 50 Plastica a PC 80 Plastic):



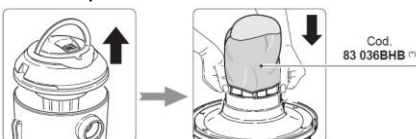
Zapnutí:



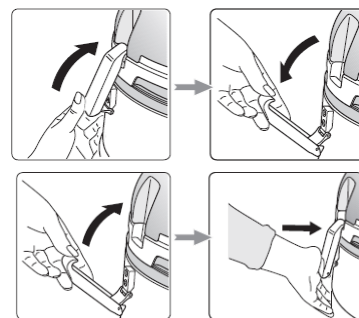
Použití filtru:



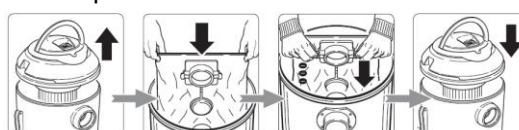
Použití pěnového filtru:



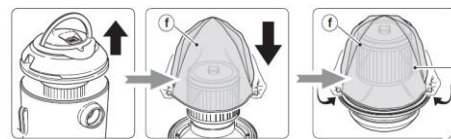
Vyjmutí motoru:



Použití prachových osáčku:



Použití filtru koše



K vysávání obzvláště jemného prachu použijte filtr Carfrige (je-li součástí dodávky) k filtru Carfrige (je-li součástí dodávky).

K vysávání kapaliny používejte pouze pěnový filtr.



VAROVÁNÍ: Před jakýmkoli čištěním nebo údržbou filtru vždy odpojte spotřebič od napájení

Nevyhazujte elektrické nářadí do domovního odpadu! V souladu s evropskou směrnicí 2012/19/EU o odpadních elektrických a elektronických zařízeních (WEEE) a její implementací v souladu s národní legislativou musí být elektrické nářadí, které dosáhlo konce svého životního cyklu, shromažďováno odděleně a vráceno do ekologického recyklačního zařízení.

PROHLÁŠENÍ O SHODĚ "EU"

Výrobce prohlašuje, že výrobky popsané v tomto návodu

PC35 – PC50 – PC50 plast – PC 70 – PC 80 – PC80 plast

Typ GSW 6 A 7 **spĺňují základní požadavky evropských směrnic:** 2014/35/EU - 2014/30/EU - 2011/65/EU

a je v souladu s normami

EN 60335-1:2012 +A11:2014 ;EN 60335-2-2:2010 +A11:2012 + A1:2013; EN 62233:2008;

EN 55014-1:2006 + A1:2009 +A2:2011; EN 55014-2:2015 ; EN61000-3-2:2014; EN61000-3-3:2013

Toto prohlášení bylo vypracováno v prosinci 2017

Tento výrobek je vyroben z

Tecnoplastica Group Srl

Via La Rosa, 217

23010 Piantedo SO

Gisowatt je registrovaná ochranná známka společnosti Tecnoplastica Group Srl