

ProfiClean Twin Power 80 – 90 – 80 Plast

VAROVÁNÍ PRO SPRÁVNÉ POUŽITÍ

Uschovejte tyto pokyny na bezpečném místě. Pokud jej ztratíte, můžete si jej stáhnout z našich stránek: www.myaura.cz

- Spotřebič mohou používat děti starší 8 let nebo osoby se sníženými fyzickými, smyslovými a duševními schopnostmi nebo osoby, které nemají zkušenosti nebo potřebné znalosti, za předpokladu, že jsou pod dohledem nebo po obdržení pokynů pro bezpečné používání spotřebiče a poté, co porozuměly souvisejícím rizikům.
- Čištění a údržbu, kterou má provádět uživatel, nesmějí provádět děti bez dozoru dospělé osoby.
- Elektrický spotřebič není hračka. Používejte a skladujte mimo dosah dětí; Děti musí být pod dohledem, aby bylo zajištěno, že si s přístrojem nebudou hrát.
- Všechny obaly (kartonová krabice, ochrana PSE atd.) musí být uchovávány mimo dosah dětí.

• RIZIKO PÁDU

Nestoupejte na kryt spotřebiče ani na něj nesaďte.

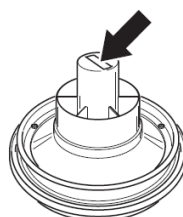
- Spotřebič nikdy nepoužívejte:
 - mokřýma nebo vlhkýma rukama;
 - pokud spotřebič spadl a vykazuje zjevné známky poškození nebo provozních problémů;
 - Pokud je vadná zásuvka nebo napájecí kabel.
- VŽDY odpojte spotřebič ze sítě ihned po použití a před jakýmkoli čištěním nebo údržbou.
- Opravy smí provádět pouze odborníci, kteří mají originální náhradní díly dodané výrobcem.
- Oprava spotřebiče svépomocí může být extrémně nebezpečná.

Varování:

- Nikdy nenechávejte napájecí kabel vést přes ostré hrany, aby nedošlo k jeho pořezání, nepřimáčknete jej a udržujte jej v dostatečné vzdálenosti od rotačních elektrických kartáčů.
- V případě netěsností (pěna nebo kapalina) spotřebič okamžitě vypněte.
- Nevysávejte hořlavé, potenciálně výbušné nebo korozivní látky a žhavý popel. Tyto látky mohou ohrozit bezpečnost a provoz spotřebiče.
- Nepoužívejte spotřebič v prostředí nasyceném plyny.

SERVIS

- Tento stroj smí být skladován pouze ve vnitřních prostorách.
- Často čistěte sedadlo v místě, kde bezpečnostní plovák klouže a pravidelně jej kontrolujte, abyste zkontrolovali jeho integritu.
- Spotřebič nepoužívejte, pokud je poškozený filtrační systém.



- Tento spotřebič je určen pouze pro použití se střídavým proudem. Před zapnutím se ujistěte, že výkon je stejný jako ten, který je uveden na typovém štítku.
- Spotřebič zapojte POUZE do uzemněných zásuvek s minimálním výkonem 10A.
- Při vytahování zástrčky ze zásuvky netahejte za napájecí kabel.
- Zkontrolujte, zda je elektrický systém vybaven diferenciálním spínačem (typ automatické vypínání).
- Elektrický nástavec používejte pouze v bezvadných podmínkách a ujistěte se, že průřez odpovídá výkonu spotřebiče.
- Nikdy nenechávejte spotřebič v chodu bez dozoru.
- Před spuštěním spotřebiče zcela odviňte napájecí kabel.
- Nemiřte sací hadicí na uši, oči, vlasy nebo osoby či zvířata obecně.
- Pokud je napájecí kabel poškozen, musí být vyměněn výrobcem nebo jeho technickým servisem nebo v každém případě osobou s podobnou kvalifikací, aby se předešlo jakémukoli riziku (viz příložený seznam).
- V souladu s platnými zákony musí být každý spotřebič, který dosáhl konce svého životního cyklu, před likvidací vyřazen z provozu přerušením napájecího kabelu.
- Přístroj čistěte pouze vodou. Nepoužívejte trichlorethylen, rozpouštědla ani abrazivní čisticí prostředky.

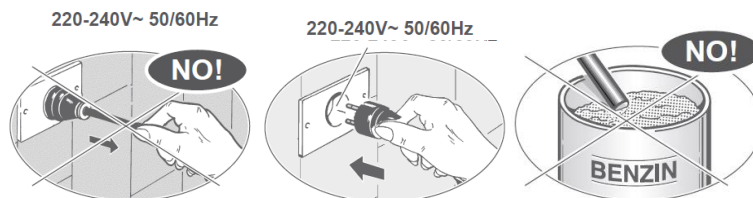
Technická specifikace:

Napájecí napětí: 220-240 V 50-60Hz

Výkon: 1200 W+1200W (2400W)

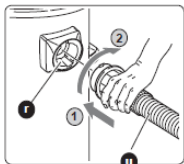
Průtok vzduchu cca: 110 l/sec

Maximální sání cca: 240 mbar

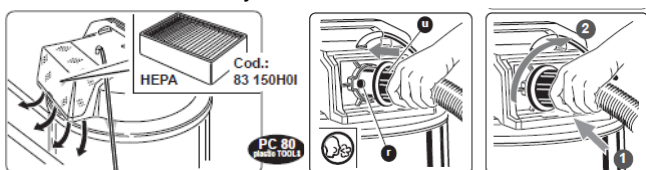


Obsluha:

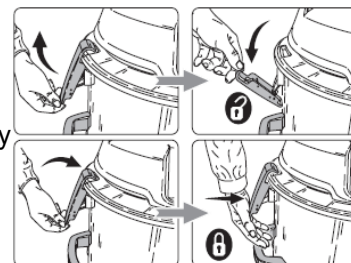
Připojení ohebné hadice:



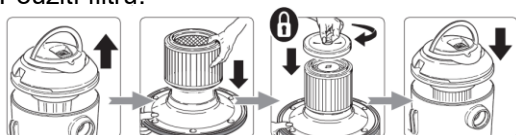
EPA Filtr / Foukací systém:



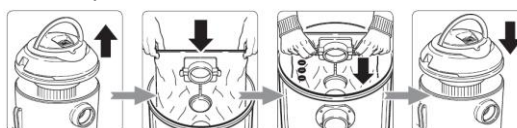
Odlehčení motorové jednotky



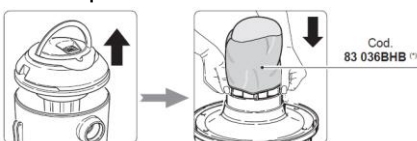
Použití filtru:



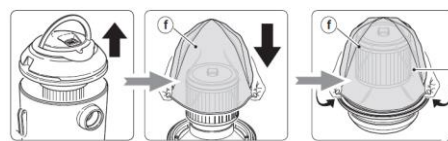
Použití prachového sáčku:



Použití pěnového filtru:



Použití filtru koše

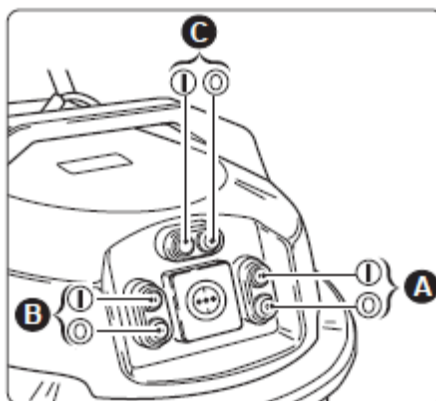


K vysávání obzvláště jemného prachu použijte filtr Carfrige (je-li součástí dodávky) k filtru Carfrige (je-li součástí dodávky). K vysávání kapaliny používejte pouze pěnový filtr.

Kontrolní panel

B: - Vypínač ("A"): • poloha "I" - zapnutý přístroj

Poloha "0" – Spotřebič vypnutý



C: - Vypínač ("B"): • poloha "I" – Doplňková zásuvka zapnuta

Poloha "0" – Doplňkový vývod vypnutý

A: - Vypínač ("A"): • poloha "I" - zapnutý spotřebič

Poloha "0" – Spotřebič vypnutý

Zásuvka je vhodná pro připojení elektrického nářadí s maximálním povoleným výkonem 400 W. NIKDY nezapojujte elektrické nářadí s vyšším jmenovitým výkonem. • NIKDY nezapojujte více než jedno elektrické nářadí do zásuvky na motorové jednotce.

VAROVÁNÍ: Před jakýmkoli čištěním nebo údržbou filtru vždy odpojte spotřebič od napájení

Nevyhazujte elektrické nářadí do domovního odpadu! V souladu s evropskou směrnicí 2012/19/EU o odpadních elektrických a elektronických zařízeních (WEEE) a její implementací v souladu s národní legislativou musí být elektrické nářadí, které dosáhlo konce svého životního cyklu, shromažďováno odděleně a vráceno do ekologického recyklačního zařízení.



PROHLÁŠENÍ O SHODĚ "EU"

Výrobce prohlašuje, že výrobky popsané v tomto návodu
PC 80 Plastové mýtné

Typ GSW 27 **splňuje základní požadavky evropských směrnic:** 2014/35/EU - 2014/30/EU - 2011/65/EU
a je v souladu s normami

EN 60335-1:2012 + A11:2014 EN 60335-2-69:2012 EN 62233:2008 EN 55014-1:2006 + A1:2009 + A2:2011
EN 55014-2:2015 EN61000-3-2:2014 EN61000-3-3:2013

Tento výrobek je vyroben z
Tecnoplastica Group Srl
Via La Rosa, 217
23010 Piantedo SO

Gisowatt je registrovaná ochranná známka společnosti Tecnoplastica Group Srl